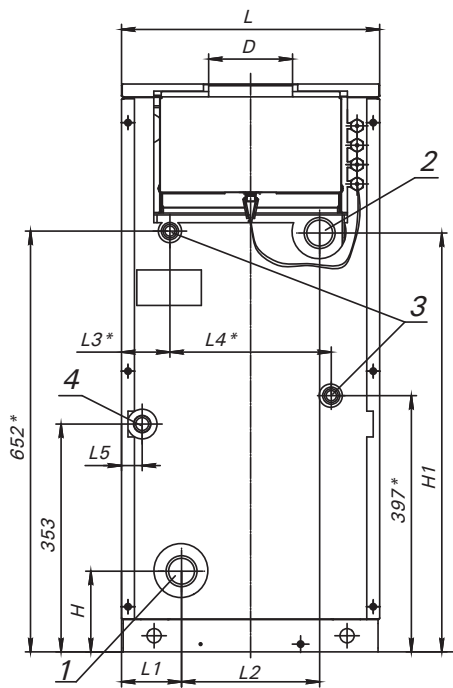
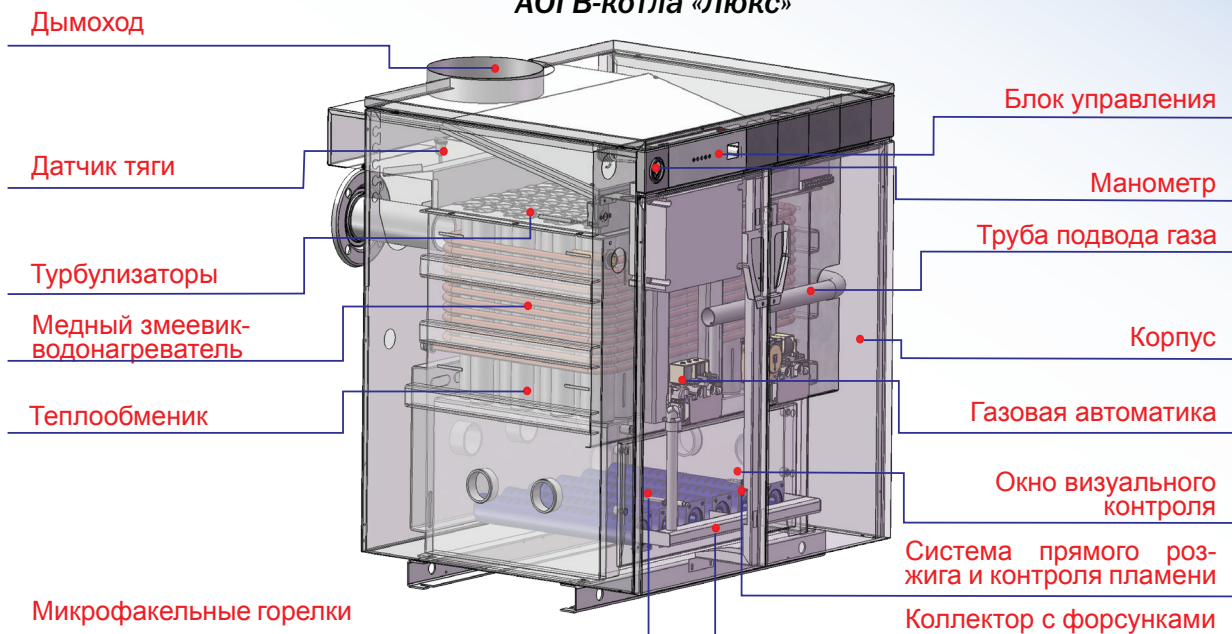
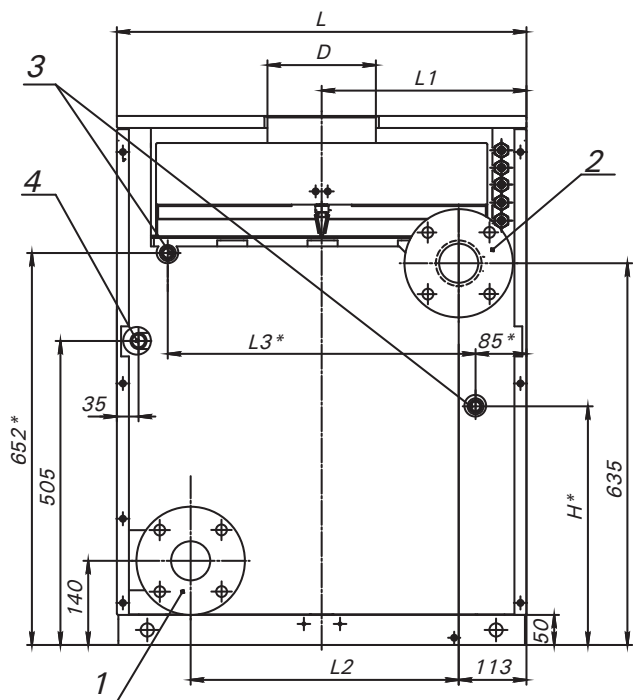


**Комплектация и присоединительные
размеры энергозависимого напольного
АОГВ-котла «Люкс»**



АОГВ-50Р (50 РД)



АОГВ-70Р (70 РД), 96Р (96 РД)

- 1 - Патрубок подключения обратной магистрали (d)
- 2 - Выходной патрубок контура отопления (d)
- 3 - Патрубки подключения контура горячего водоснабжения (G1/2)*
- 4 - Патрубок подключения газовой магистрали (G 3/4)

- 1 - Патрубок с фланцем подключения обратной магистрали
- 2 - Выходной патрубок с фланцем контура отопления
- 3 - Патрубки подключения контура горячего водоснабжения (G1/2)*
- 4 - Патрубок подключения газовой магистрали (d)

Тип	L, мм	L1, мм	L2, мм	L3, мм	L4, мм	L5, мм	H, мм	H1, мм	d	D, мм
АОГВ-50Р (50РД)	680	113	463	84	511	33	135	643	G 2	180
АОГВ-70Р (70РД)		340	445	511	-	-	395	650	G 3/4	
АОГВ-96Р (96РД)		400	560	625	-	-	425	643	G 1	230

* - Размеры указаны для двухконтурных моделей

ГАРАНТИЯ 3 ГОДА